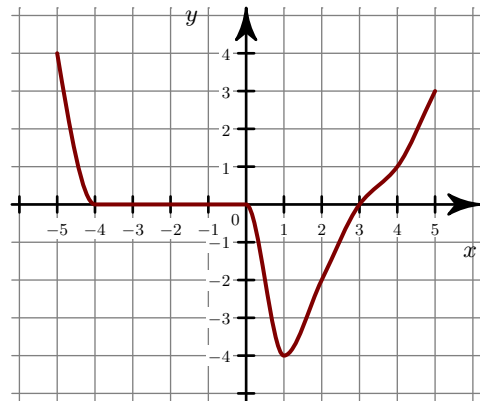
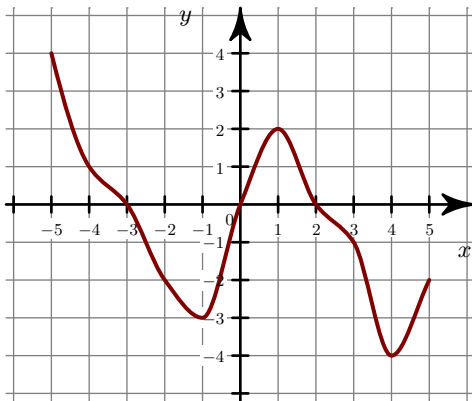
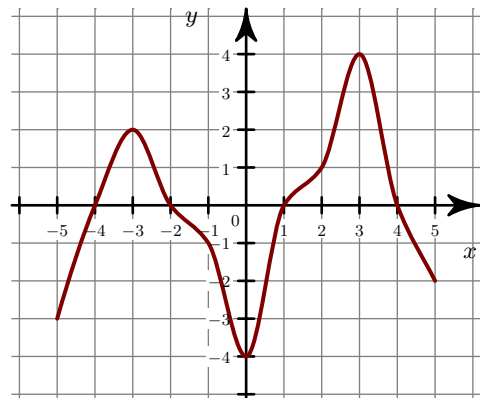
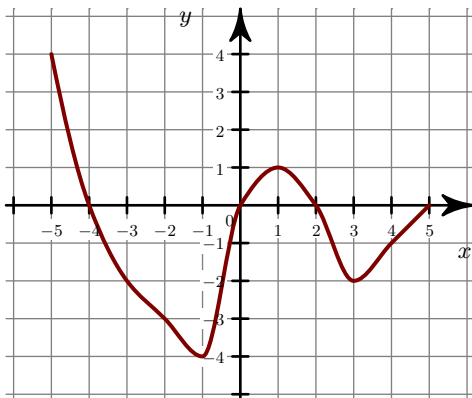


**Exercice 1**

- 1. Quel est le sens de variation de la fonction  $f$ ? Répondre par une phrase en précisant les intervalles.  
 ►2. Tracer les tableaux de variation des fonctions  $f$  et  $g$ .

**Exercice 2**

- 1. Quel est le sens de variation de la fonction  $f$ ? Répondre par une phrase en précisant les intervalles.  
 ►2. Tracer les tableaux de variation des fonctions  $f$  et  $g$ .

**Exercice 3**

- 1. Quel est le sens de variation de la fonction  $f$ ? Répondre par une phrase en précisant les intervalles.  
 ►2. Tracer les tableaux de variation des fonctions  $f$  et  $g$ .

