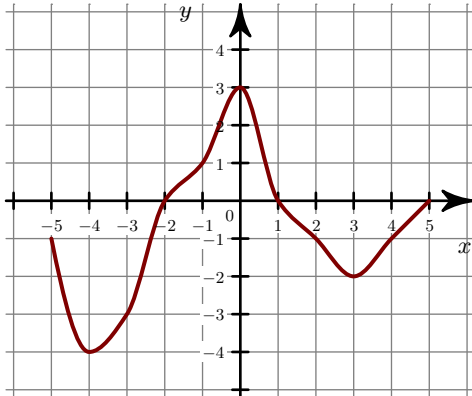
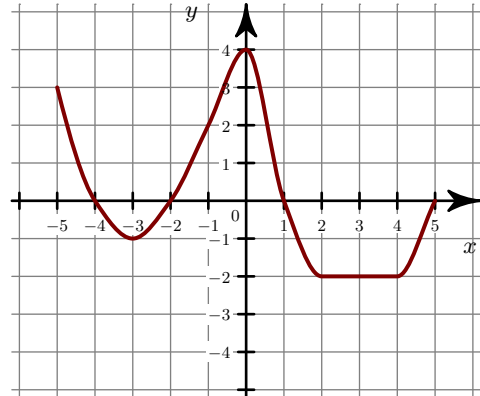


**Exercice 1**

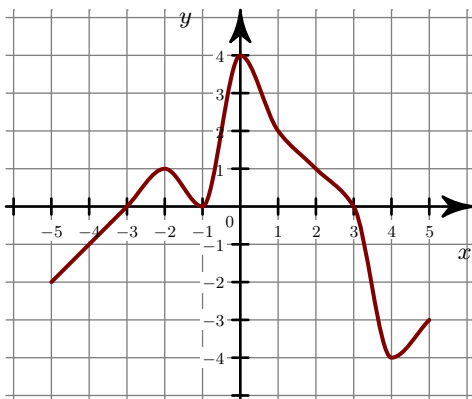
- ▶1. Quels sont les extrema de la fonction  $f$  ?
- ▶2. Quel est le minimum de  $f$  sur l'intervalle  $[1; 4]$  ?



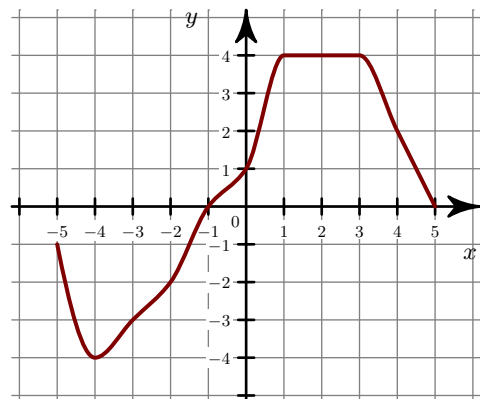
- ▶3. Quels sont les extrema de la fonction  $g$  ?
- ▶4. Quels sont les extrema de  $g$  sur l'intervalle  $[2; 5]$  ?

**Exercice 2**

- ▶1. Quels sont les extrema de la fonction  $f$  ?
- ▶2. Quel est le maximum de  $f$  sur l'intervalle  $[-5; -1]$  ?

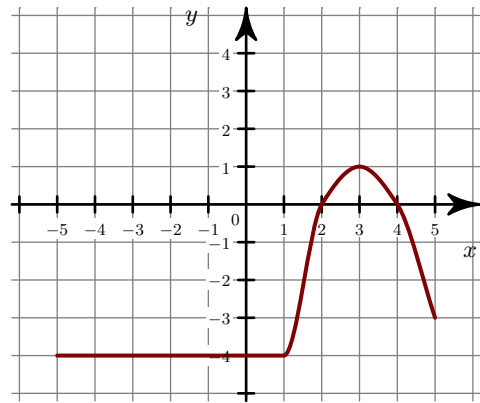
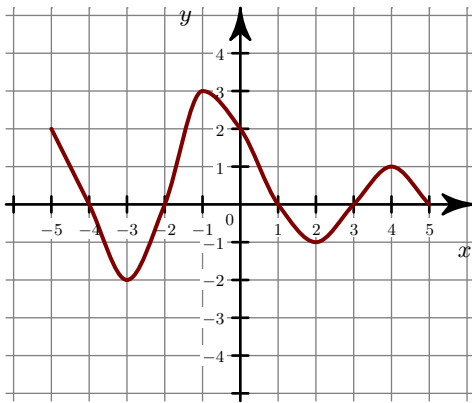


- ▶3. Quels sont les extrema de la fonction  $g$  ?
- ▶4. Quels sont les extrema de  $g$  sur l'intervalle  $[-4; -2]$  ?

**Exercice 3**

- ▶1. Quels sont les extrema de la fonction  $f$  ?
- ▶2. Quel est le maximum de  $f$  sur l'intervalle  $[2; 5]$  ?

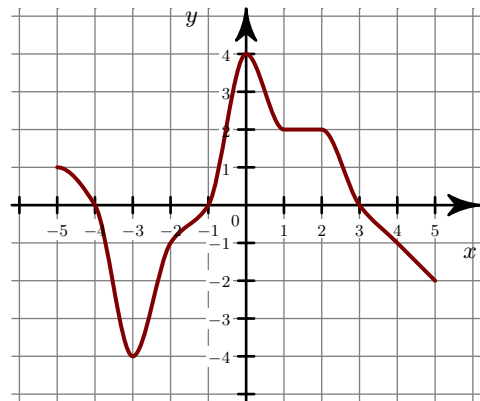
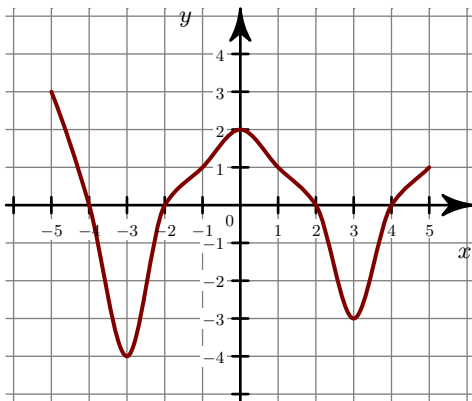
- ▶3. Quels sont les extrema de la fonction  $g$  ?
- ▶4. Quels sont les extrema de  $g$  sur l'intervalle  $[1; 4]$  ?



### Exercice 4

- 1. Quels sont les extrema de la fonction  $f$  ?  
 ►2. Quel est le minimum de  $f$  sur l'intervalle  $[3; 5]$  ?

- 3. Quels sont les extrema de la fonction  $g$  ?  
 ►4. Quels sont les extrema de  $g$  sur l'intervalle  $[1; 4]$  ?



### Exercice 5

- 1. Quels sont les extrema de la fonction  $f$  ?  
 ►2. Quel est le maximum de  $f$  sur l'intervalle  $[-5; -3]$  ?

- 3. Quels sont les extrema de la fonction  $g$  ?  
 ►4. Quels sont les extrema de  $g$  sur l'intervalle  $[0; 4]$  ?

