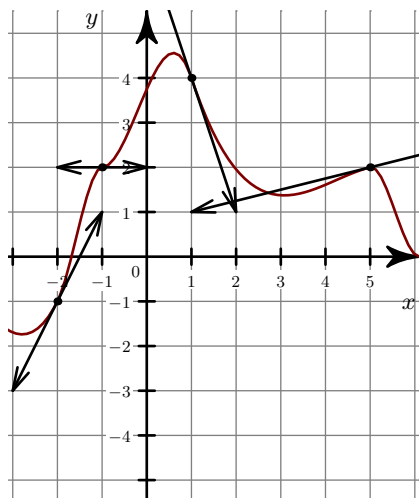


**Corrigé de l'exercice 1**

- 1. On lit graphiquement le coefficient directeur de chacune des tangentes en ces points.

$$f'(-5) = 0 \quad f'(-2) = \frac{1}{2} \quad f'(2) = -4.$$

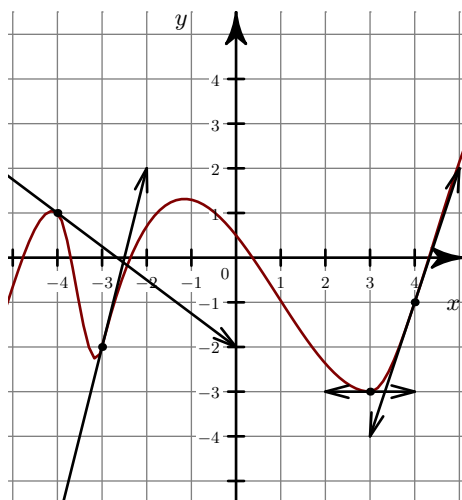


►2.

**Corrigé de l'exercice 2**

- 1. On lit graphiquement le coefficient directeur de chacune des tangentes en ces points.

$$f'(-4) = \frac{1}{4} \quad f'(-2) = 0 \quad f'(2) = -1.$$

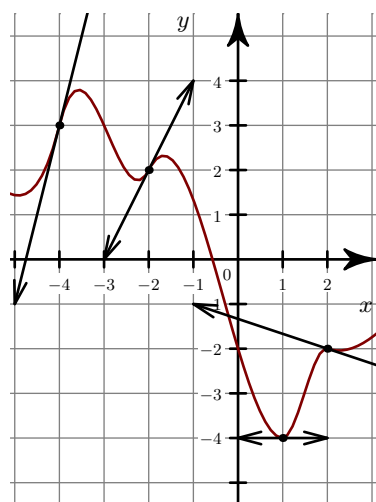


►2.

**Corrigé de l'exercice 3**

- 1. On lit graphiquement le coefficient directeur de chacune des tangentes en ces points.

$$f'(-4) = \frac{-4}{3} \quad f'(-1) = 0 \quad f'(3) = 4.$$



►2.